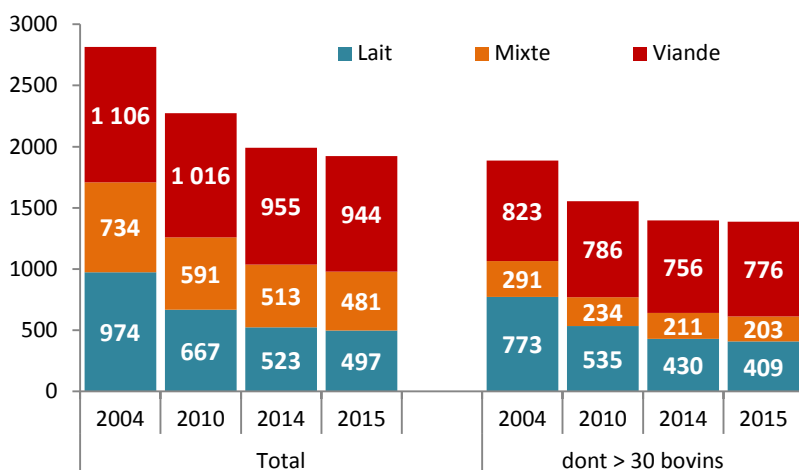




# Stat'Analyse

## N° 3

### EVOLUTION DU NOMBRE D'EXPLOITATIONS ACTIVES

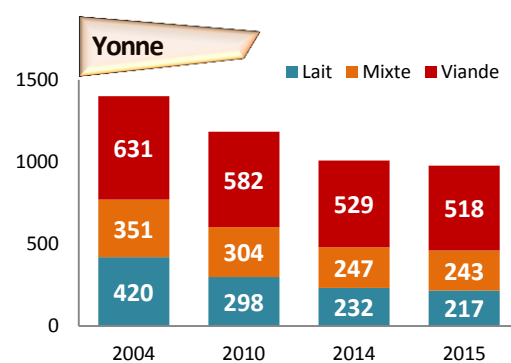
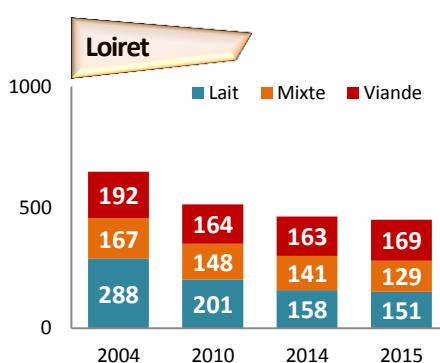
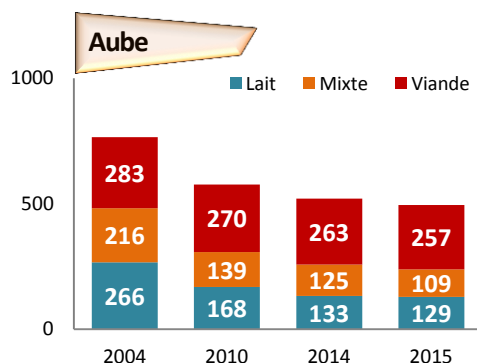


Sur la zone Alysé, **1 911** exploitations actives sont recensées fin 2015, soit **une baisse de 3,4 %** sur 1 an et de **15,4 % sur 5 ans**.

Pour les exploitations de plus de 30 bovins la baisse est de 0,6 % sur 1 an et de 10,7 % sur 5 ans.

Selon les départements, la baisse varie de 12,5 à 17,5 % sur 5 ans (de 9,8 à 11,5 % pour les exploitations de plus de 30 bovins).

Cette diminution est différente entre les exploitations laitières à - 25,5 % sur 5 ans (de -23,2 % dans l'Aube à - 27,2 % dans l'Yonne) et les exploitations allaitantes à - 6,8 %.

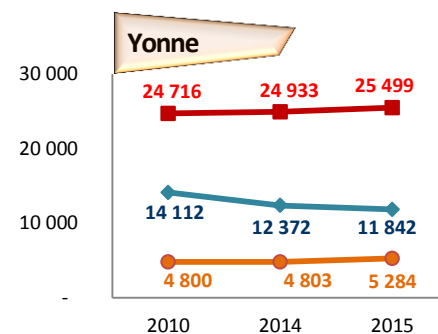
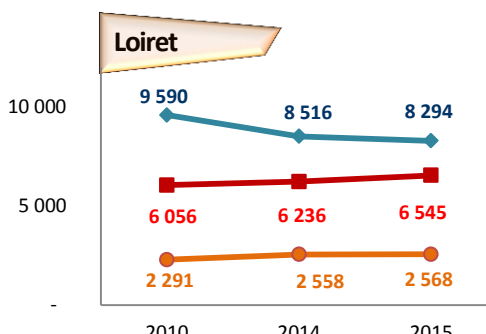
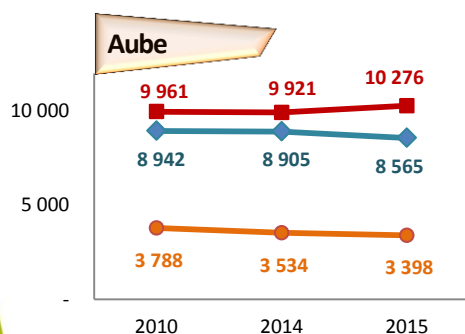


### LE NOMBRE DE VACHES DES EXPLOITATIONS LAITIÈRES, ALLAITANTES ET MIXTES

Alysé	2010	2014	2015
Lait	32 644	29 793	28 701
Mixte	10 879	10 895	11 250
Viande	40 733	41 090	42 320
<b>Total</b>	<b>84 256</b>	<b>81 778</b>	<b>82 271</b>

Le nombre de vaches des exploitations laitières a **baissé de 3,7 %** en 1 an sur la zone et de **12 % sur 5 ans**. Les effectifs par exploitation continuent de progresser d'une vache par an en moyenne (58 VL) sauf dans l'Aube qui est le seul département à baisser son nombre de vaches par exploitation en 2015.

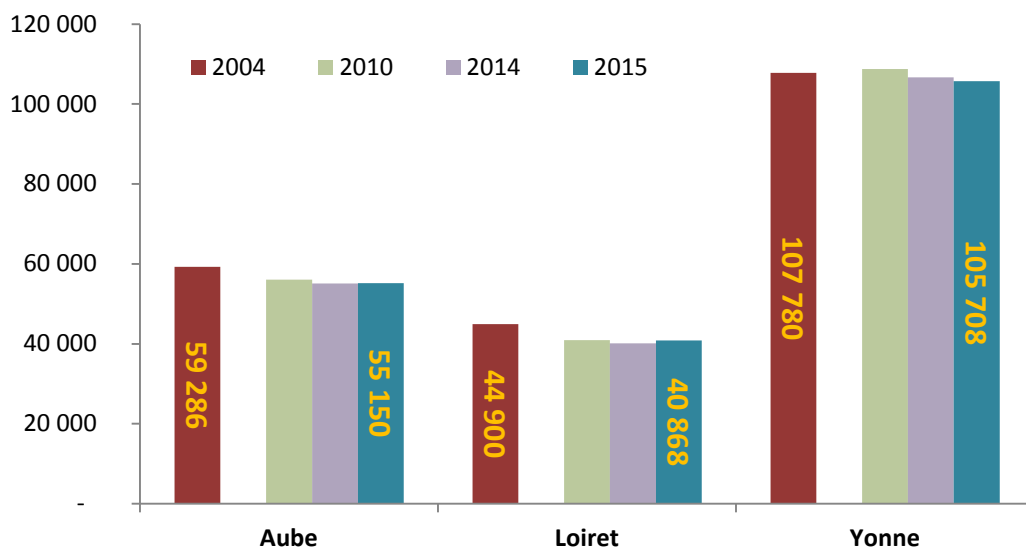
Le nombre de vaches des exploitations allaitantes progresse de **3 %** sur 1 an après une baisse de 2,5 % l'année précédente, avec un nombre moyen de 45 vaches fin 2015. Ce nombre varie de + 2,3 % à + 5 % selon les départements.



— Lait — Viande — Mixte



## NOMBRE DE BOVINS



Sur la zone, le nombre total de bovins est stable depuis 2 ans, alors qu'il avait baissé de 4,8 % entre 2004 et 2013. Entre 2014 et 2015, on observe une stagnation des effectifs dans l'Aube, une augmentation dans le Loiret (+1,8 %) et une baisse de 0,9 % dans l'Yonne. La baisse depuis 2004 est de - 7 % dans l'Aube, - 9 % dans le Loiret et seulement de - 2 % dans l'Yonne, mais avec une tendance baissière régulière depuis 5 ans.

## NOMBRE DE NAISSANCES

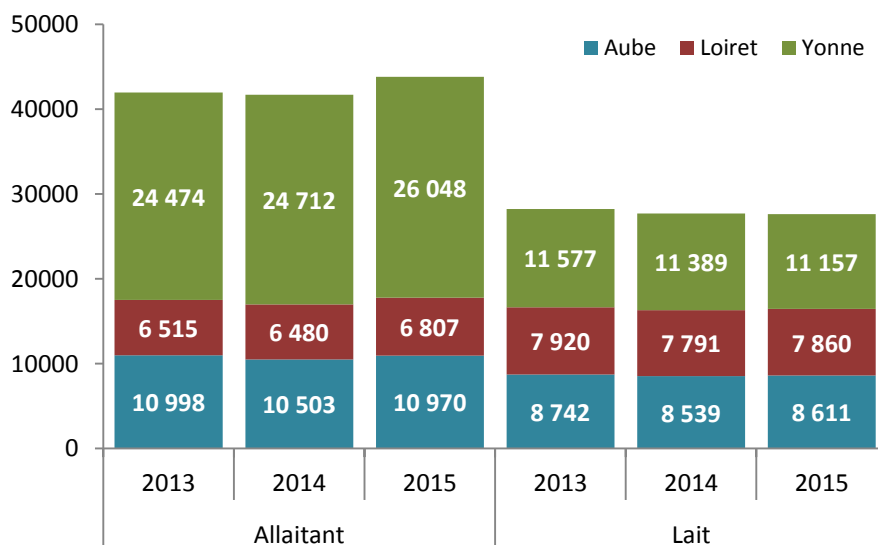
Nombre total de naissances par an  
(y compris croisés)

	2013	2014	2015
<b>Aube</b>	21 280	20 771	21 297
<b>Loiret</b>	16 370	16 120	16 645
<b>Yonne</b>	40 215	40 193	41 641
<b>Alysé</b>	<b>77 865</b>	<b>77 084</b>	<b>79 583</b>

Le nombre total de naissances est à la hausse (+3,2 %) sur la zone Alysé après une baisse de 5,2 % entre 2012 et 2014.

Cette hausse correspond à une hausse des naissances de 3,5 % dans l'Yonne, de 1,7 % dans le Loiret, tandis qu'il n'y a pas d'augmentation dans l'Aube.

Nombre total de naissances de veaux allaitants et laitiers par an  
(sans les croisés)



En races allaitantes, la hausse est de 5,1 % sur 1 an (4,4 % dans l'Aube, 5 % dans le Loiret et 5,4 % dans l'Yonne) après une baisse de 0,9 % entre 2013 et 2014 et de 4,9 % entre 2012 et 2013.

Le nombre de veaux laitiers est identique à 2014 en lien avec les effectifs vaches fin 2013 et fin 2014 très proches. C'est en 2016 que les naissances baisseront, compte tenu de la baisse des effectifs vaches fin 2015.

**201 726**



**BOVINS**

**1 911**



**ELEVAGES BOVINS**

**79 583**



**NAISSANCES**

## STOCK DE GÉNISSES DE RENOUVELLEMENT

### Nombre de génisses de 1 à 2 ans des élevages laitiers (élevages typés LA)

	31/12/2012	31/12/2014	31/12/2015
Aube	3 103	3 262	3 275
Loiret	3 329	3 125	3 123
Yonne	4 748	4 401	4 228
<b>Alysé</b>	<b>11 180</b>	<b>10 788</b>	<b>10 626</b>

Le stock de génisses laitières de 1 à 2 ans est en diminution constante sur la zone (-5 %). C'est principalement le département de l'Yonne qui est à l'origine de cette baisse. Le stock de génisses à vèler anticipe déjà une augmentation des effectifs dans les élevages qui seront présents demain.

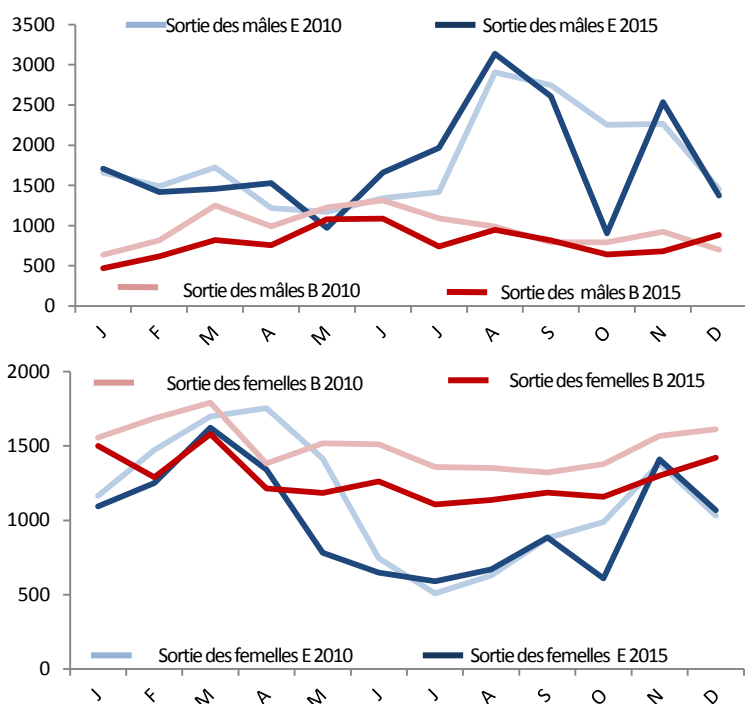
### Nombre de génisses de 2 à 3 ans des élevages allaitants (élevages typés VI)

	30/06/2012	30/06/2014	30/06/2015
Aube	3 486	3 728	3 553
Loiret	1 866	1 893	2 148
Yonne	7 758	7 723	8 120
<b>Alysé</b>	<b>13 110</b>	<b>13 344</b>	<b>13 821</b>

Le nombre de génisses pleines fin juin est en augmentation de 3,6 % sur la zone par rapport à 2014. On observe des différences importantes entre départements : - 4,7 % dans l'Aube, + 13,5 % dans le Loiret et + 5,2 % dans l'Yonne. Cette capitalisation va engendrer des vêlages supplémentaires dans l'hiver 2015/2016.

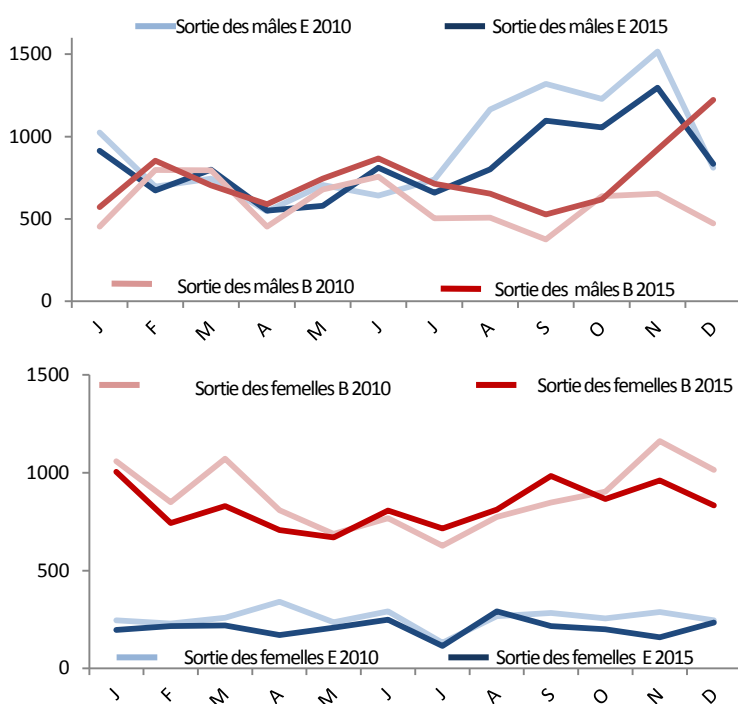
## RÉPARTITION MENSUELLE DES SORTIES

### Animaux de race allaitante



Des sorties de maigres allaitants impactés par la FCO en octobre, sans report de vente en fin d'année. Des sorties boucherie en nette baisse sur 2015, surtout en femelles.

### Animaux de race laitière



Des sorties de maigres laitiers en baisse sur le deuxième semestre. Plus de mâles laitiers sortis boucheries en 2015.

## OVINS

### Exploitations ovines au 1<sup>er</sup> janvier

	2015 (dont > 50 brebis)	2016 (dont > 50 brebis)
Aube	246 (58)	218 (59)
Loiret	303 (45)	297 (48)
Yonne	669 (116)	629 (112)
<b>Alysé</b>	<b>1 218 (219)</b>	<b>1 144 (219)</b>

Pas d'évolution du nombre d'exploitations ovines de plus de 50 brebis entre 2015 et 2016 et légère augmentation pour les exploitations caprines de plus de 25 chèvres.

### Reproducteurs ovins au 1<sup>er</sup> janvier

	2015	2016
Aube	19 668	19 923
Loiret	13 243	13 655
Yonne	25 008	25 011
<b>Alysé</b>	<b>57 919</b>	<b>58 589</b>

Augmentation de 1,1 % des reproducteurs ovins et de 3,2 % des reproducteurs caprins.

## CAPRINS

### Exploitations caprines au 1<sup>er</sup> janvier

	2015 (dont > 25 chèvres)	2016 (dont > 25 chèvres)
Aube	65 (6)	62 (7)
Loiret	161 (37)	148 (39)
Yonne	221 (28)	193 (28)
<b>Alysé</b>	<b>447 (71)</b>	<b>403 (74)</b>

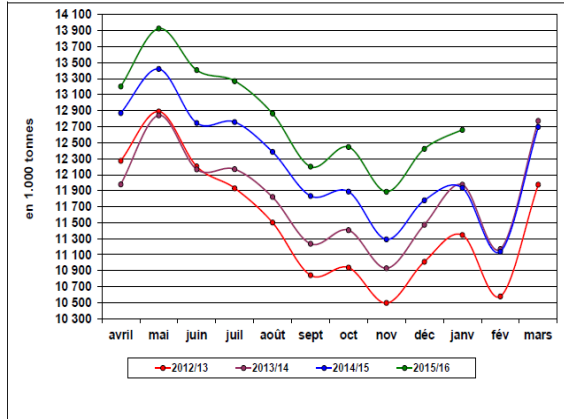
### Reproducteurs caprins au 1<sup>er</sup> janvier

	2015	2016
Aube	488	486
Loiret	5 161	5 528
Yonne	4 759	4 729
<b>Alysé</b>	<b>10 408</b>	<b>10 743</b>



**Lait**

Collecte mensuelle dans l'UE à 28



Source : FranceAgriMer d'après Eurostat

Campagne 2015/2016

Cumul 2015	
UE à 28	
Volume (1000 T)	128 280
évol. % n-1	4,38 %
UE à 15	
Volume (1000 T)	110 050
évol. % n-1	4,68 %

Pour la campagne 2015/16, le volume collecté dans les 28 États Membres de l'UE est supérieur à celui de la même période 2014/15 + 4,38 % soit + 5 377,8 kT.

Le contexte mondial reste à l'abondance même si un recul de la collecte en Australie et Nouvelle Zélande et un tassement de la production aux Etats-Unis sont observés. Ils ne suffisent pas à compenser le dynamisme de la collecte européenne. Celle-ci pèse sur un marché mondial déjà engorgé.

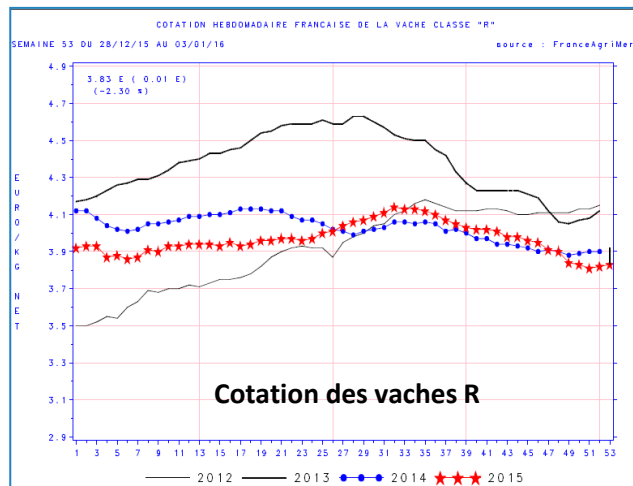
La zone termine l'année 2015 avec un prix de base moyen du lait de 316 €/1 000 l. Il était de 359 €/1 000 l en 2014.

En fonction de leur marché, les coopératives et industriels locaux mettent en place des stratégies de prix et de volumes différenciées.

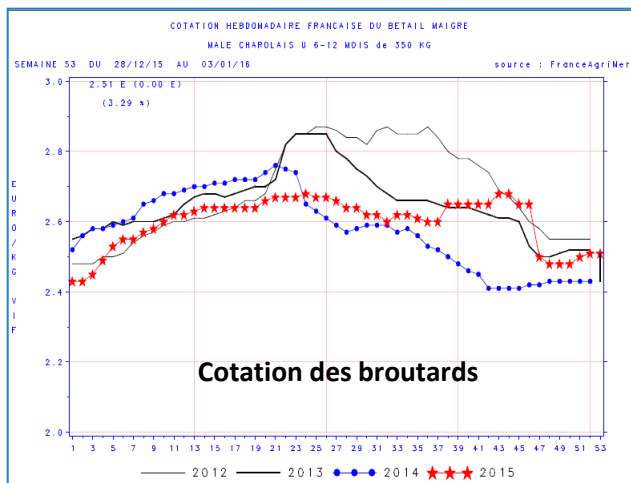
Des perspectives à 280 €/1000 l sont annoncées pour 2016..

**Viande**

**Prix de la viande en 2015** : le prix des vaches a peu varié en 2015 (entre 3,8 et 4 €/kg pour les vaches R), avec un niveau en fin d'année inférieur aux 3 dernières années. La capitalisation importante de ces dernières années touche à sa fin et les abattages de femelles laitières ont augmenté entraînant à la baisse les cours sur le deuxième semestre. Pour 2016, les abattages vont continuer avec pour conséquence encore une baisse probable des prix. En JB, les prix ont également peu varié sur l'année 2015. La production 2016 devrait légèrement diminuer.



Cotation des vaches R



Cotation des broutards

**Prix du maigre** : La conjoncture broutard a été correcte, supérieure à l'année 2014, jusqu'à l'épisode de FCO qui a engendré un arrêt brutal du commerce. Les prix des broutards ont alors perdu 20 à 30 cts avec obligation de vaccination pour l'export. Le marché à l'export reste soutenu grâce aux pays tiers, malgré le repli des achats italiens de 3,4 %.

Document réalisé par le groupe conjoncture : M. Laurier - J. Laviron - J. Beaudeau - E. Oursel

Retrouvez l'actualité et toutes nos infos techniques sur notre site [www.alyse-elevage.fr](http://www.alyse-elevage.fr)

Acteurs des réseaux :



Société agricole à capital variable  
3 Rue Jules Rimet – 89400 Migennes  
Tél : 03.86.92.36.40  
Fax : 03.86.92.36.93 ou 03.86.92.36.46  
e.mail : [contact@alyse-elevage.fr](mailto:contact@alyse-elevage.fr)

