



## Stat'Analyse

### ZOOM SUR ...

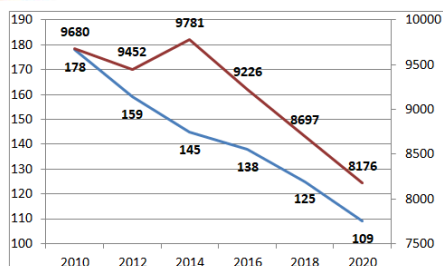
### ... LE NOMBRE DE VACHES PAR EXPLOITATION

#### ZONE ALYSÉ

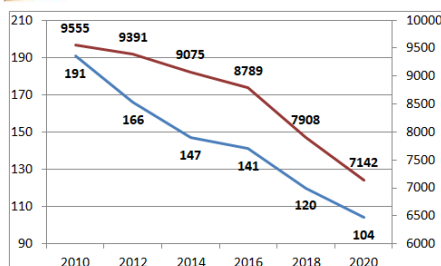
#### LAIT

#### Evolution du nombre d'exploitations et de vaches laitières (élevages de 10 vaches laitières et plus)

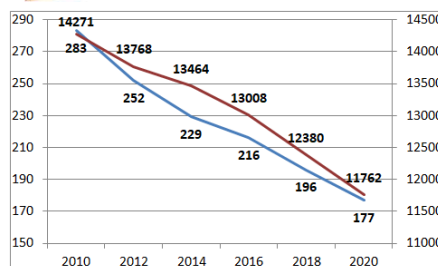
##### Aube



##### Loiret

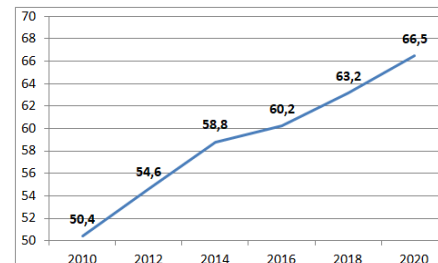
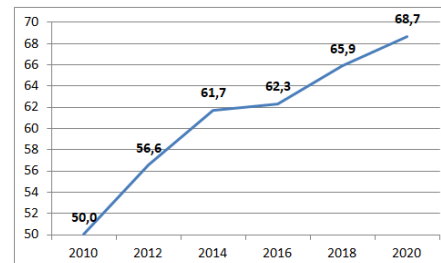
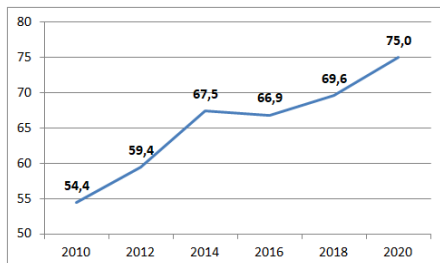


##### Yonne



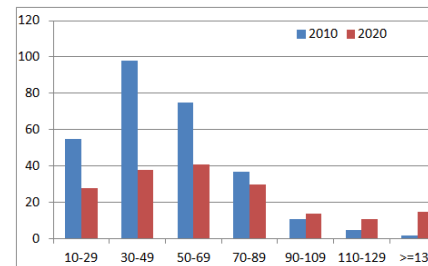
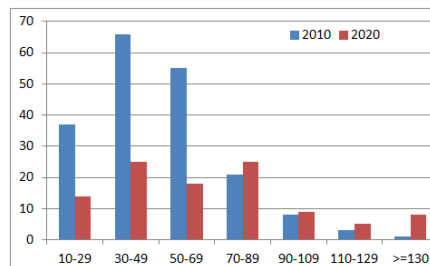
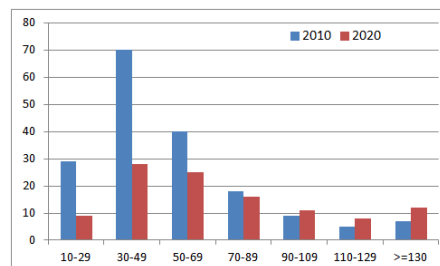
Une baisse conséquente du nombre d'élevage laitier (élevage ayant plus de 10 vaches laitières) en 10 ans de 39 % dans l'Aube, 45 % dans le Loiret et de 38 % dans l'Yonne. Avec une pente assez régulière, la perte est de l'ordre de 5 à 7 % par an, sauf entre 2014 et 2016. Une baisse également du nombre de vaches laitières en 10 ans de 15 % dans l'Aube, 25 % dans le Loiret et de 13 % dans l'Yonne.

#### Evolution du nombre de vaches laitières par élevage ayant 10 vaches laitières et plus



En 10 ans, le nombre de vaches laitières par élevage s'est accru de 38 % dans l'Aube, 37 % dans le Loiret et 32 % dans l'Yonne.

#### Répartition des élevages ayant 10 vaches laitières et plus



En 10 ans, le nombre d'éleveurs de 10 à 70 vaches laitières a été divisé par plus de 2 : baisse de 55 % dans l'Aube, de 64 % dans le Loiret et de 53 % dans l'Yonne. Le nombre d'éleveurs de 70 vaches et plus a augmenté de 20 % dans l'Aube, 42 % dans le Loiret et 27 % dans l'Yonne.

#### LES CHIFFRES CLÉS ...

Nombre d'exploitations  
de 10 vaches laitières et plus

Juin 2020  
Évol 10 ans

390  
- 40 %

Nombre de vaches  
laitières

27 080  
-19,2 %

Nombre de vaches laitières  
par exploitation

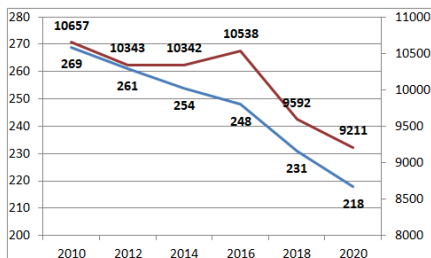
69,4  
+35 %



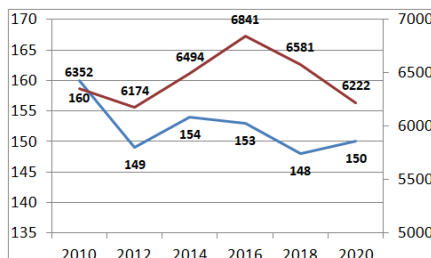
## VIANDE

### Evolution du nombre d'exploitations et de vaches allaitantes (élevages de vaches allaitantes et plus)

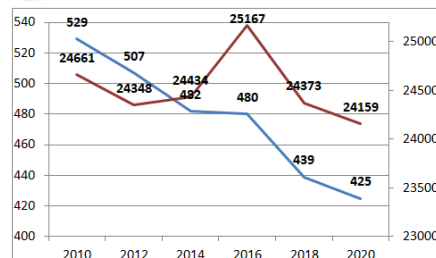
**Aube**



**Loiret**

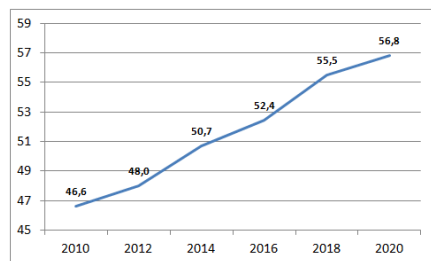
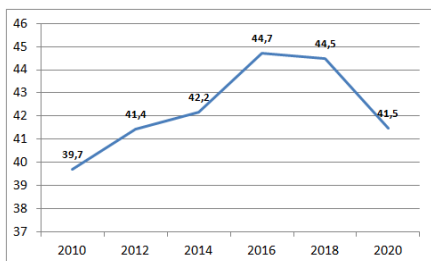
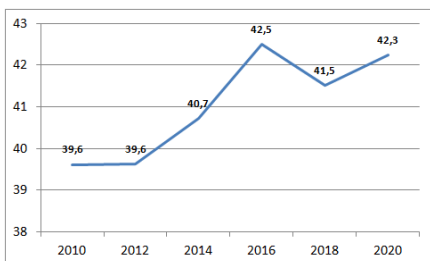


**Yonne**



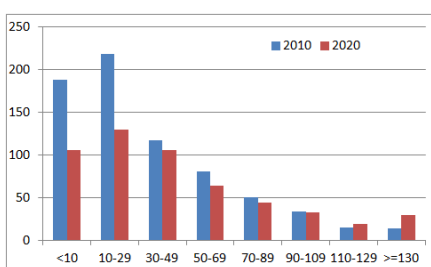
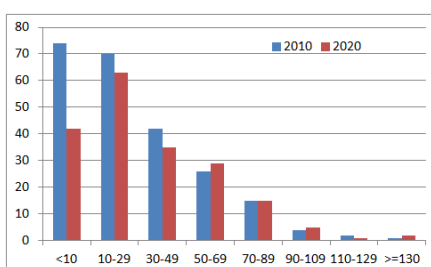
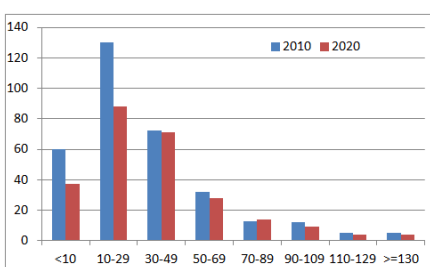
Une baisse du nombre d'élevage allaitant (élevage ayant plus de 10 vaches allaitantes) en 10 ans de 19 % dans l'Aube, 6 % dans le Loiret et de 20 % dans l'Yonne. Jusqu'en 2016, le nombre de vaches allaitantes était stable dans l'Aube et en progression dans le Loiret (+7,6 %) et l'Yonne (+ 2%). Mais depuis 2016, la baisse du nombre de vaches est de 12,6 % dans l'Aube, 9 % dans le Loiret et 4 % dans l'Yonne. La capitalisation observée entre 2012 et 2016 a été suivie d'une décapitalisation.

### Evolution du nombre de vaches allaitantes par élevage ayant 10 vaches allaitantes et plus



En 10 ans, le nombre de vaches allaitantes par élevage a peu progressé dans l'Aube (+2,7 vaches) et le Loiret (+1,8 vaches). Par contre il a progressé de 10,2 vaches dans l'Yonne, soit +22 %. Cet accroissement plus important dans l'Yonne peut s'expliquer par la présence de plus d'élevages spécialisés alors que dans l'Aube et le Loiret la majorité des élevages allaitants sont des polyculteurs éleveurs..

### Répartition des élevages ayant 10 vaches allaitantes et plus



Ce sont les petits troupeaux de 10 à 30 vaches allaitantes qui ont fortement diminué dans l'Aube (-32 %) et dans l'Yonne (-40 %). Dans le Loiret, le nombre d'éleveurs de 10 à 30 vaches a diminué de seulement 10 %. Le nombre d'élevages de plus de 70 vaches allaitantes baisse de 11,5 % dans l'Aube et augmente de 4,5 % dans le Loiret et de 10,5 % dans l'Yonne.

### LES CHIFFRES CLÉS ...

Nombre d'exploitations de 10 vaches allaitantes et plus

**2020**  
Évol 10 ans

**793**  
-17,2 %

Nombre de vaches allaitantes

**39 592**  
-5,0 %

Nombre de vaches allaitantes par exploitation

**49,9**  
+14,7 %